

# CONSTRUCTION & BÂTIMENT

PROJETS ET CHANTIERS  
DES PROFESSIONNELLES DU BÂTIMENT

Transformer le patrimoine rural en trois projets

La plus haute tour de Fribourg

Le Foyer à Lausanne se réinvente

Un nouveau quartier de logements à Chêne-Bougeries

UNE ÉDITION

**ESPACES**

CONTEMPORAINS

ESPACESCONTEMPORAINS.CH

CHF 8.-



# UN NOUVEL ESPACE ROMAND POUR SUTER INOX

L'entreprise Suter Inox, fournisseur d'équipements de cuisine suisse, vient d'ouvrir un nouvel espace d'exposition à Crissier. Un espace de travail qui se distingue par son architecture moderne et son atmosphère conviviale.

texte : Salomé Houllier Binder



L'ambition de Suter Inox, acteur suisse incontournable dans l'univers des équipements de cuisine, était de s'implanter solidement en Suisse romande avec un espace d'exposition à la hauteur de sa renommée. Pour ce faire, l'entreprise a fait appel au bureau CCHE Lausanne SA, qui a su répondre à ses attentes en créant un espace lumineux, fonctionnel et attractif. L'espace d'exposition, inauguré le 3 mai 2024, réunit en un lieu unique les dernières tendances en matière de design de cuisine et les innovations du secteur.

Situé dans le quartier Oassis à Crissier, cet espace de 227 m<sup>2</sup>, doté d'une double façade vitrée, attire d'emblée le regard. Les travaux, commencés début 2024, ont permis de transformer ce lieu en un espace fluide et accueillant, conçu pour répondre aux besoins des clients comme ceux des collaborateurs de Suter Inox.

## UNE ARCHITECTURE PENSÉE POUR L'EXPÉRIENCE

L'exposition se structure autour de différentes zones, organisées selon un parcours réfléchi. Afin d'augmenter l'attractivité du lieu, l'accès d'origine, donnant sur la route principale, a été remplacé par une entrée en façade sud, accessible depuis la place et le quartier. Celle-ci se fait en retrait, à travers un sas, conformément aux obligations du plan de quartier.

Dès l'entrée, un espace de bureau accueille les visiteurs. À proximité, un présentoir aux lames d'inox rétroéclairées occupe une place centrale. Dessinée sur mesure par CCHE, sa forme organique contraste avec la géométrie plus orthogonale du reste de l'espace. Ce meuble, en cours de réalisation, met en valeur le matériau emblématique de l'entreprise, l'inox, dont les différentes finitions sont exposées avec soin.

Les îlots de présentation, alignés le long de la façade est, sont complétés par des présentoirs muraux où sont exposés réfrigérateurs, éviers et autres équipements de cuisine. L'exposition accueille aussi le premier univers Bora de Suisse, un partenaire central de Suter Inox. Une Live Kitchen est aménagée grâce à un îlot de cuisine central et pivotable, permettant une grande flexibilité lors des démonstrations.

Un espace pour enfants, stratégiquement positionné à

proximité de la façade et au milieu de celle-ci, permet aux parents de profiter de leur visite tout en gardant un œil sur leurs enfants. Cette attention aux détails reflète la volonté de Suter Inox d'offrir une expérience agréable et immersive à l'ensemble des visiteurs.

## UNE TOUCHE DE ROMANDIE

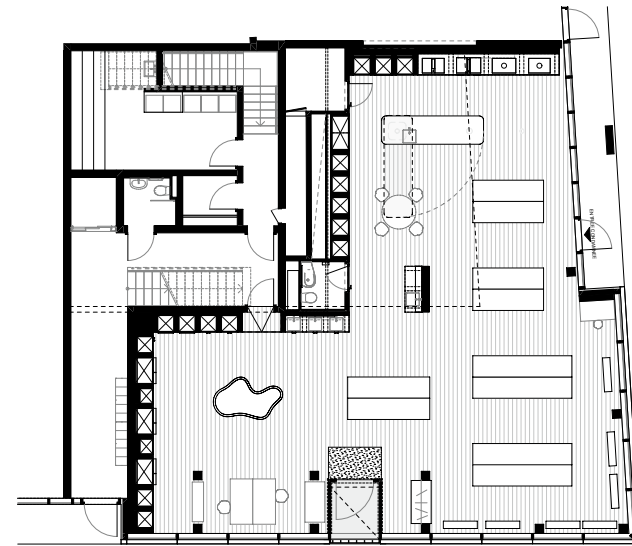
Les deux zones principales, celle de Suter Inox et celle de Bora, développent des univers spécifiques, avec des couleurs et finitions propres. La première développe des meubles gris foncé anthracite, tandis que la seconde mise sur des teintes noires et boisées. Face à cette dichotomie, les architectes ont pris le parti d'unifier l'espace grâce à un revêtement au sol unique. Le choix d'un vinyle imitation bois confère une atmosphère accueillante et chaleureuse tout en assurant une bonne durabilité et un entretien facile.

L'éclairage, autre élément clé du projet, a fait l'objet d'études approfondies. Le défi principal était d'éviter l'éblouissement lié aux surfaces réfléchissantes de l'inox tout en créant une ambiance dynamique. Le bureau CCHE a opté pour des plafonniers ronds qui adoucissent l'espace par leur lumière diffuse et apportent une touche ludique à l'ensemble. Des spots orientables mettent en valeur les produits exposés, ajoutant une dimension théâtrale à la présentation.

Ainsi, l'exposition de Crissier s'inscrit dans la continuité de celle de Zurich, mais avec quelques spécificités qui en font un espace distinct. Alors que l'espace d'exposition zurichois adopte un style minimaliste, celui de Crissier se démarque par une atmosphère plus chaleureuse.

## UN PROJET Tourné vers l'AVENIR

Avec ce nouvel espace en Suisse romande, Suter Inox renforce sa présence sur le marché et se rapproche de sa clientèle romande. Ce nouvel espace est une invitation à découvrir les innovations de Suter Inox, mais aussi à vivre une expérience immersive où le design et la fonctionnalité se rencontrent. Une belle réussite pour l'entreprise familiale qui, avec l'aide de CCHE, a su marier modernité et convivialité pour créer un lieu à son image.



Le développement du projet de manière informatique a constitué une bonne aide pour le client afin de visualiser l'espace et son ambiance. Du reste, le projet imaginé est assez fidèle au résultat final, prouvant l'utilité, la pertinence et la précision de ce genre d'outil.

CCHE

### LISTE DES MANDATAIRES ET INTERVENANTS

Maitre de l'ouvrage Suter Inox AG	Étanchéités et isolations spéciales coupe-feu PHIDA Etanchéité (VD) SA	Dispositif de sécurité Securitas SA	Faux-planchers techniques PPC Concept Sàrl
MANDATAIRES	Installations électriques et lustrerie Electro-Sécurité Sàrl	Installations de chauffage, refroidissement Klima AG	Revêtements de parois en carreaux Magenta Home Design SA
Architectes CCHE Lausanne SA	Obturation coupe-feu Gasser Protection Incendie Sàrl	Installations sanitaires Fleury Sanitaire SA	Traitement des surfaces en béton DESAX AG
ENTREPRISES	Fournisseur lustrerie Tulux Lumière SA	Plâtrerie, peinture Groupe Staff SA	Nettoyage du bâtiment Colanet Nettoyages Sàrl
Maçonnerie Pizzeria-Poletti SA	Installation audio et vidéo Air Production Sàrl	Revêtement de sol en matières synthétiques SolsConcept SA	
Façades Berisha SA			
Menuiserie Nübel Holz + form GmbH & Co KG			

CES ENTREPRISES ONT PARTICIPÉ À L'AMÉNAGEMENT DE L'ESPACE D'EXPOSITION SUTER, À CRISSIER

**GROUPE STAFF**

FRSTAFF ALAINROCHAT ABRUM

PLÂTRERIE  
PEINTURE  
FAÇADE  
ACOUSTIQUE

**Colanet Nettoyages SARL**

OFFREZ-VOUS DU TEMPS...  
CONFIEZ-NOUS LE RESTE!

Service d'entretien  
www.colanet.ch  
021 802 32 04

**PPC Concept**

PPC Concept  
Ch. du Couchant 4  
Case postale  
1022 Chavannes

Tél. 021 635 01 26  
Fax 021 635 01 27  
www.ppc-concept.com  
info@ppc-concept.com

PLAFONDS SUSPENDUS - PLANCHERS TECHNIQUES - CLOISONS AMOVIBLES - PLATRERIE-PEINTURE

**PIZZERA POLETTI**

Une histoire, une passion, des hommes

BÉTON ARMÉ • MAÇONNERIE • TRANSFORMATIONS ET RÉNOVATIONS

Chemin de la Roche 12 • 1020 Renens  
Tél. +41 21 321 47 67 • entreprise@ppsa.ch

www.ppsa.ch

Live dans les expositions de Zurich et de Crissier!

**SUTER**

Des marques fortes pour la cuisine

Qualité et fonctionnalité, des atouts pour votre cuisine

suter.ch